

Montageschritte und -hinweise

Arbeitsvorbereitung

- Buchtenachmaß an der Außenwand anreißen und fluchten
- Buchtentiefe (incl. Wandstärke der Torwand) ausfluchten
- Sind Profillängen auf Zuschnitt bestellt, Achsmaße mit den Maßen vom Angebot vergleichen

Gangpfosten Wand

- Gangpfosten nach Montagezeichnung an der Außenwand mittels Dübel befestigen

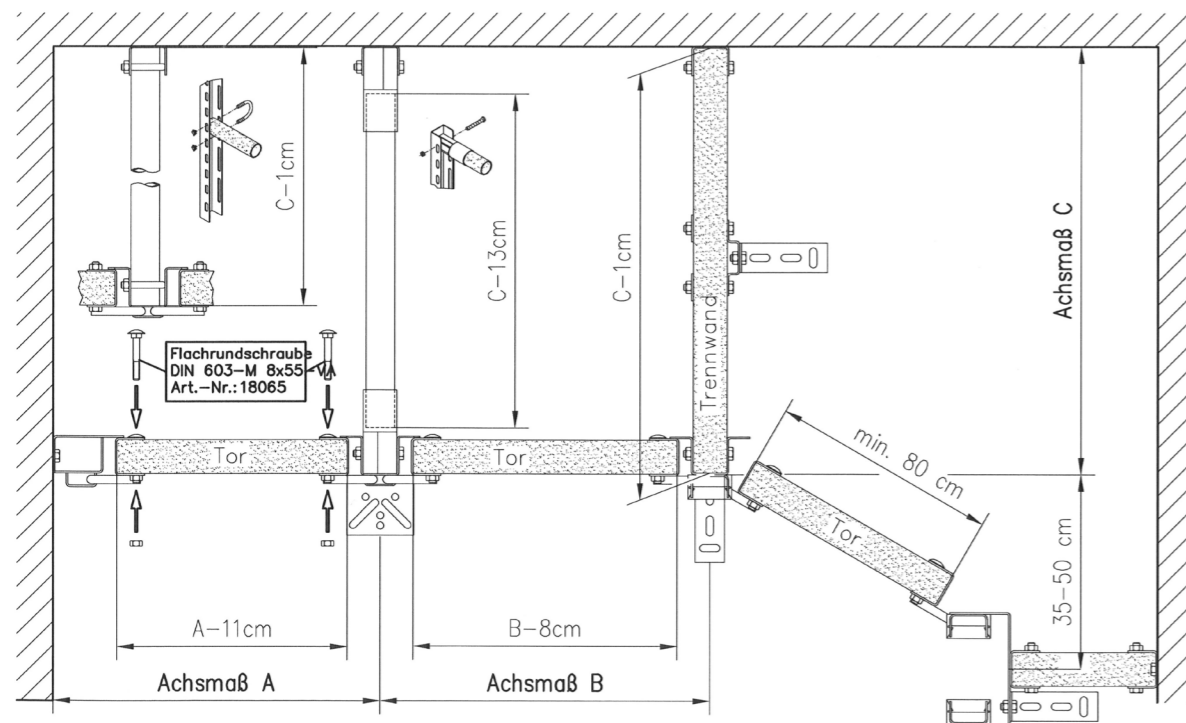
Trennwand

- U-Pfosten an Außenwand befestigen
- Brettprofile einschieben, bohren und festschrauben
- Gangpfosten auf die Brettprofile schieben und festschrauben
- Rohre mittels Rundstahlbügel/Rohradapter befestigen

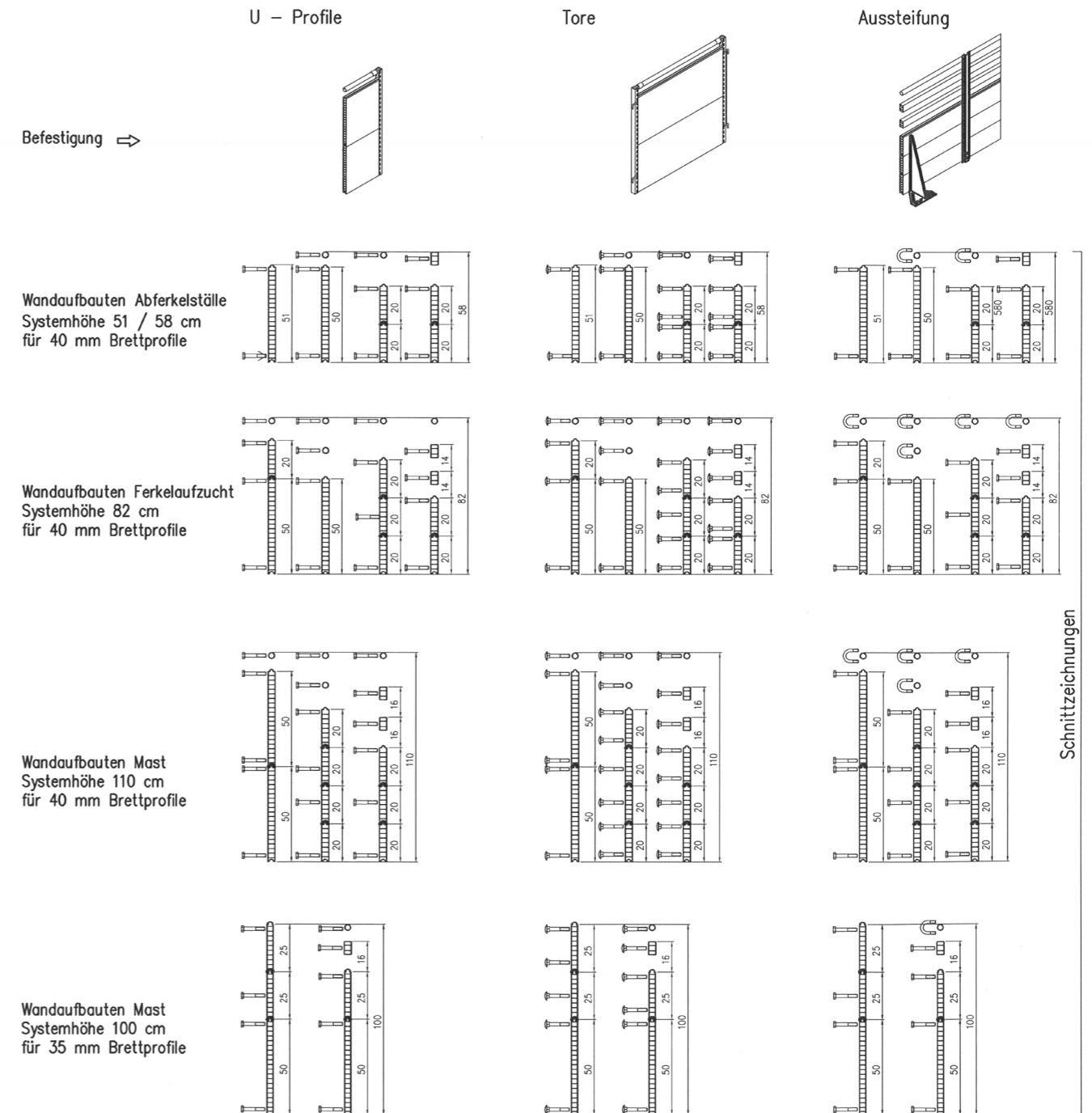
Torwand

- Torwände auf Böcken vormontieren
- Brettprofile in das U-Torpfostenpaar einschieben, bohren und festschrauben
- Rohre mittels Rundstahlbügel/Rohradapter befestigen

Schemazeichnung Stallgrundriß



V2A-Trennwandsysteme



ACO Funki GmbH

Postfach 320
24755 Rendsburg
Am Ahlmannkai
24782 Büdelsdorf
Tel. +49 4331 354-900
Fax +49 4331 354-910

info@aco-funki.com
www.aco-funki.com



Die ACO Gruppe. Auf eine starke Familie ist Verlass.



Die Befestigung der Rohre mit PA-Rohradaptern darf nur oberhalb von 60 cm im Trennwandbereich erfolgen. Im unteren Trennwandbereich müssen die Rohre mit Rohrbügeln an den U-Pfosten befestigt werden. (Ausgenommen Abferkelbereich)

Wände und Tore über 1,80 m Länge müssen mit Stabilisatoren ausgesteift werden. Der Abstand zwischen Stabilisator und Pfosten bzw. Stabilisator und Stabilisator sollte dabei 1,80 m nicht überschreiten. Bei Wandlängen über 5,00 m müssen zusätzlich zu den Stabilisatoren Deltapfosten eingesetzt werden.



Zuschnittmaße für Kunststoffprofile und Rohre siehe Seite 4. Weitere Wandaufbaumöglichkeiten siehe Seite 1.



Eine Kombination vom V2A-Pfostensystem (h=82/110 cm) mit dem GFK-Pfostensystem ist im Bereich der Gänge möglich.



Bei Fragen zum Pfostensystem wenden Sie sich bitte an Ihren ACO Funki-Fachberater.

